

L'AO
Duplex
Triplex
Jardin.

Monts/Corsier

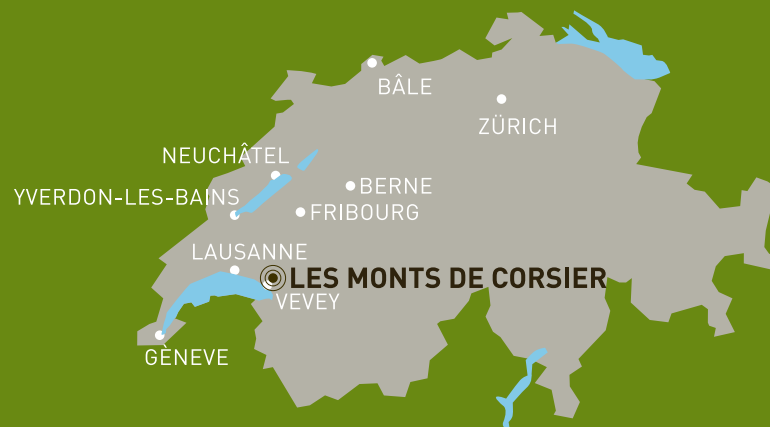
www.l-a-o.ch



L'AO

Duplex Triplex Jardin

Monts/Corsier



Situation

La situation géographique de Corsier est enviable. En effet elle se trouve à 55 minutes de voiture de l'aéroport de Genève-Cointrin, à 50 minutes de Berne, capitale de la Suisse et à 15 minutes de Lausanne, capitale Olympique et à un jet de pierres de Montreux, ville mondialement connue pour son festival de jazz. La commune a eu en outre le privilège d'accueillir de nombreux hôtes de marque tout au long de son histoire, le plus célèbre était sans doute Charlie Chaplin, l'inoubliable Charlot, dont la famille vit au Manoir-de-Ban et au village.

Transports

Arrêt de bus (ligne 213) à proximité immédiate du projet, tous les commerces et commodités sont à seulement 10 minutes sur Vevey ou 3 minutes à Châtel-St-Denis. Gares à Vevey ou Châtel-st-Denis vous permettant de rejoindre rapidement et confortablement les différentes villes principales et secondaires.

Vie en famille

Sensible et consciente de la problématique du placement des enfants, la municipalité fait partie du réseau REVE (Réseau Enfance Vevey et Environs) pour l'accueil préscolaire, parascolaire ainsi que l'accueil de jour, permettant ainsi d'offrir aux parents plus de 700 places d'accueil à temps complet pour les enfants.

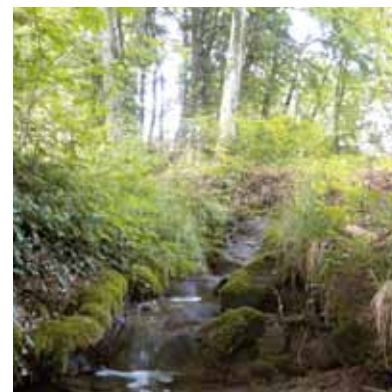
De plus, REVE gèrera d'ici fin 2013, un nouveau lieu d'accueil qui sera érigé aux portes du projet, comptant 44 places pour des enfants de 3 mois à 4 ans.

Les classes de primaires et secondaires se trouvent à Corsier-sur-Vevey et regroupent les enfants des environs.

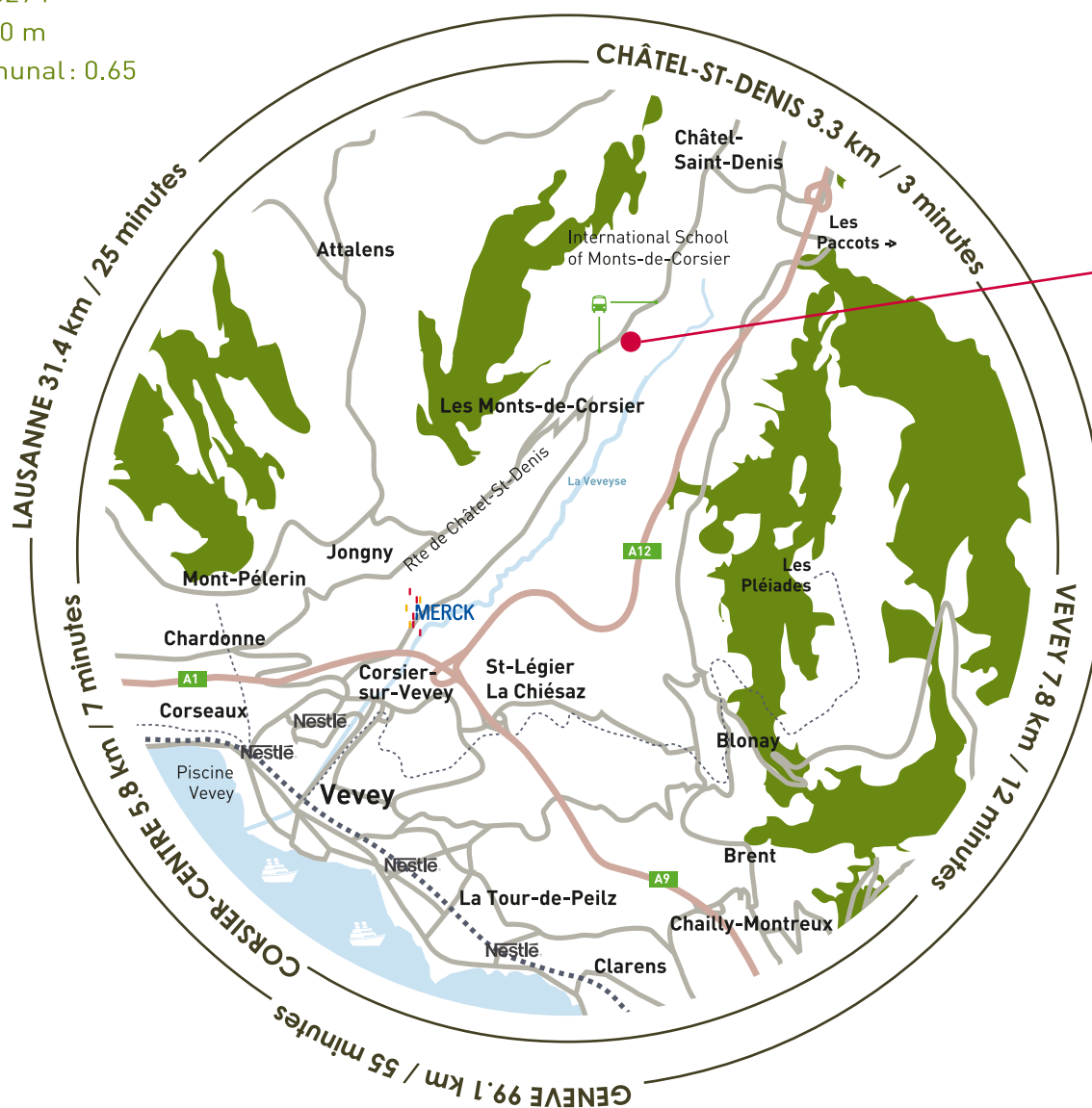
Les communes du cercle de Corsier mettent à disposition des écoliers des classes enfantines et primaires, un service d'accueil et repas de midi.

L'école privée internationale se trouve à quelques mètres du projet (www.international-school.org).





Habitants : 3294
 Altitude : 800 m
 Impôt communal : 0.65





Situation du projet

Niché sur les hauts de Corsier-sur-Vevey, le projet L'AÔ est un véritable havre de paix offrant un panorama exceptionnel dans lequel vous pourrez vous plonger pour vous ressourcer après une journée citadine.

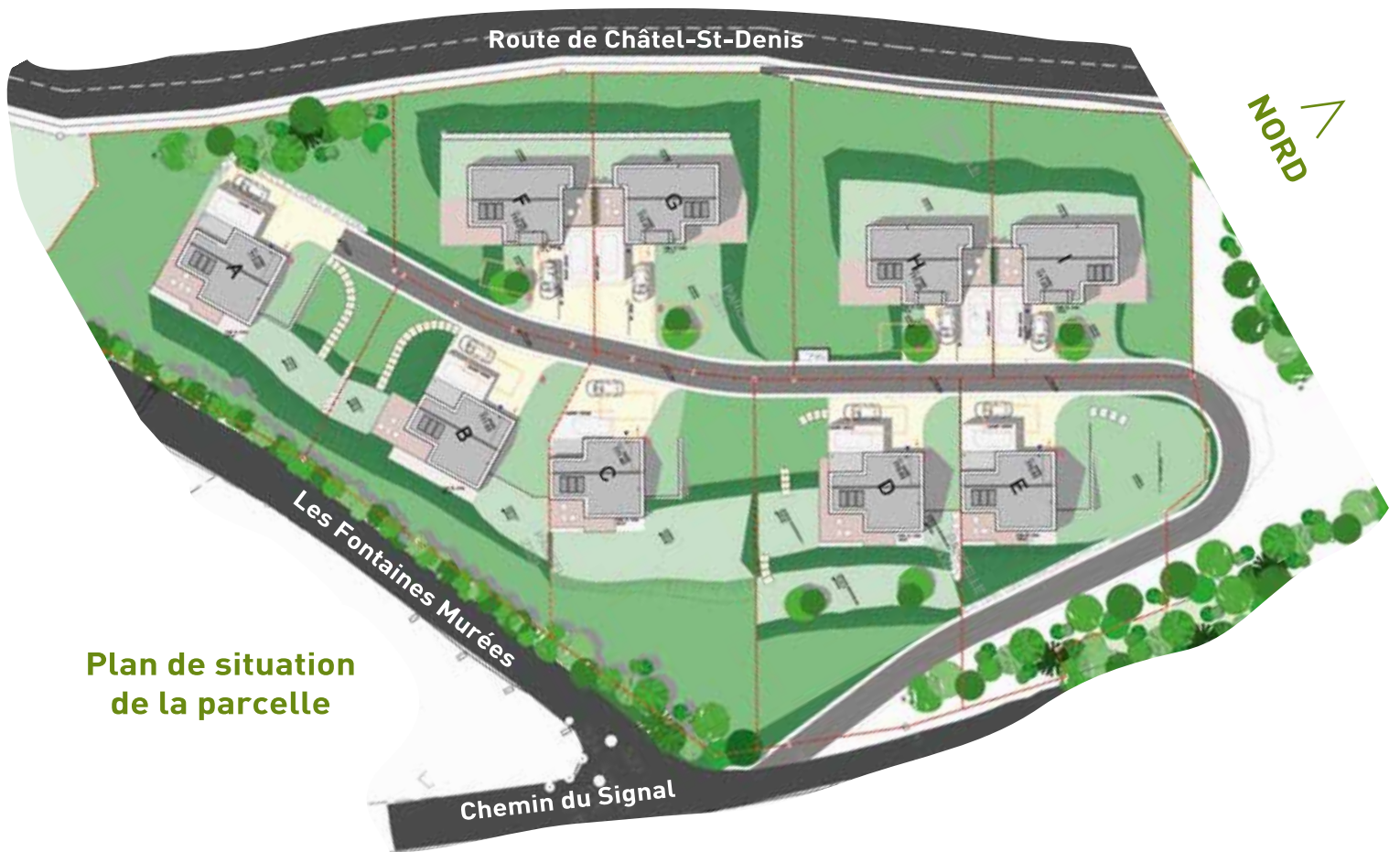


Projet

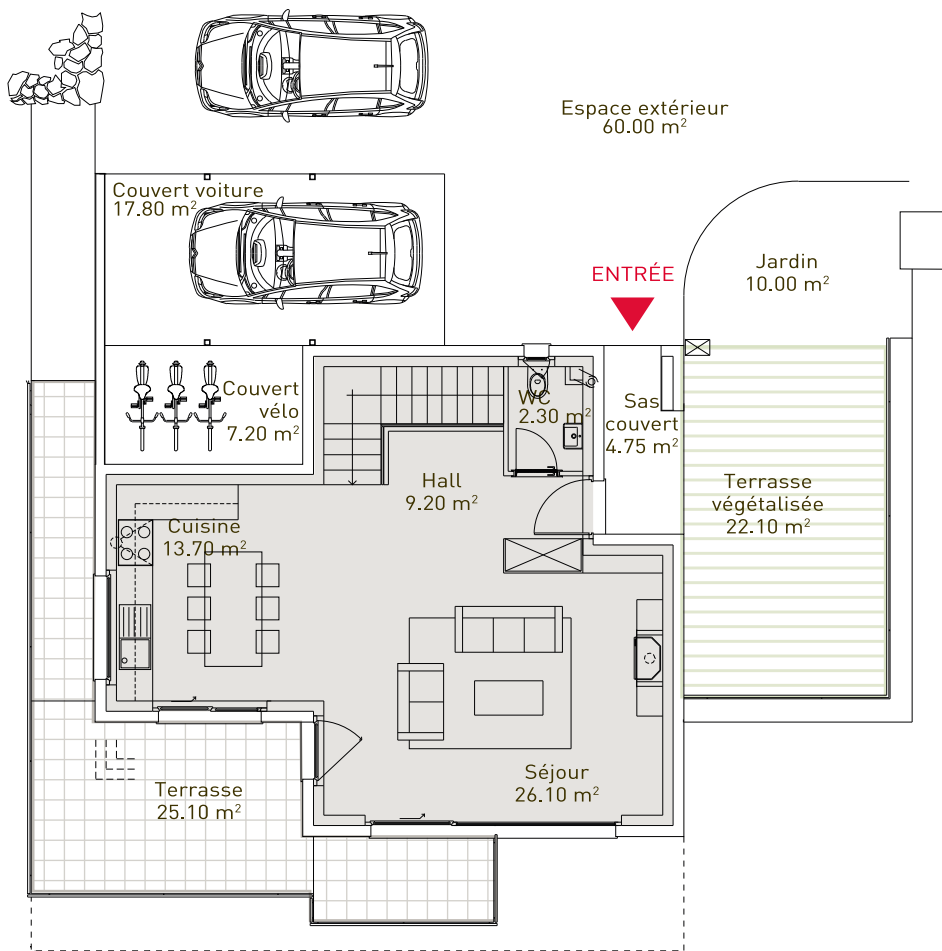
Aux lignes architecturales épurées, L'AÔ sera composé de 9 habitations sur 2 ou 3 niveaux implantées sur une magnifique parcelle en terrasse, offrant des espaces de vie lumineux et spacieux. Avec le lac Léman pour toile de fond, l'AÔ surplombera la nature environnante très accueillante, riche en flore et en faune (rivière, forêt, oiseaux, montagnes), qui saura rester intacte et préservée au fil du temps qui passe. Chaque Duplex ou Triplex sur plan, pourra être adapté à vos désirs, besoins et exigences, pour vous offrir, un chez vous unique et indispensable.

Alliant le confort et la modernité, L'AÔ saura répondre aux besoins des plus exigeants en quête de tranquillité et de nature apaisante.





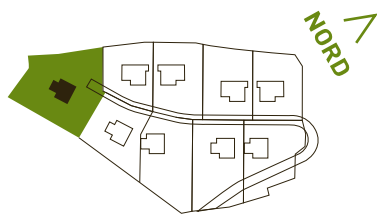
**Plan de situation
de la parcelle**



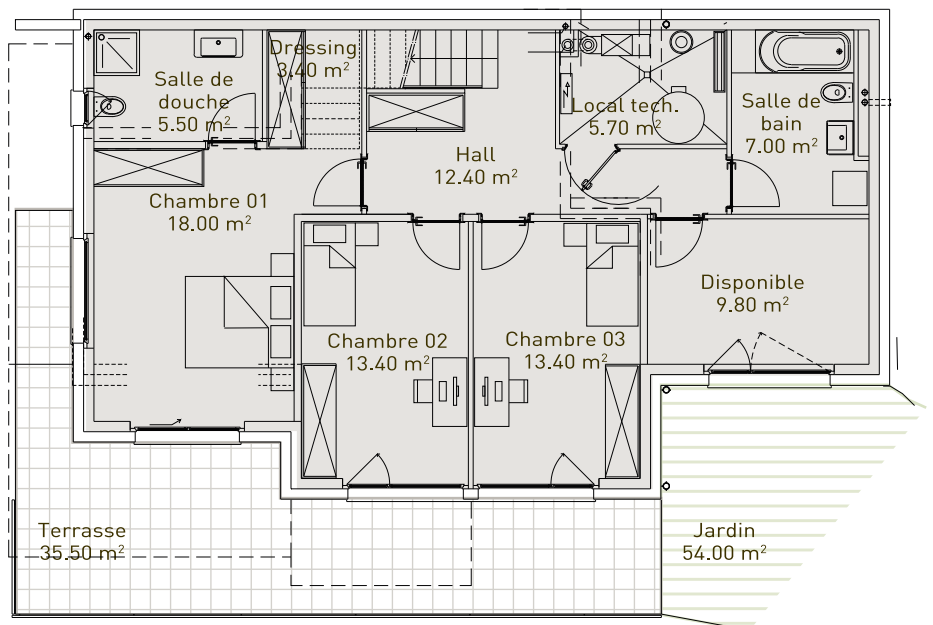
rez supérieur

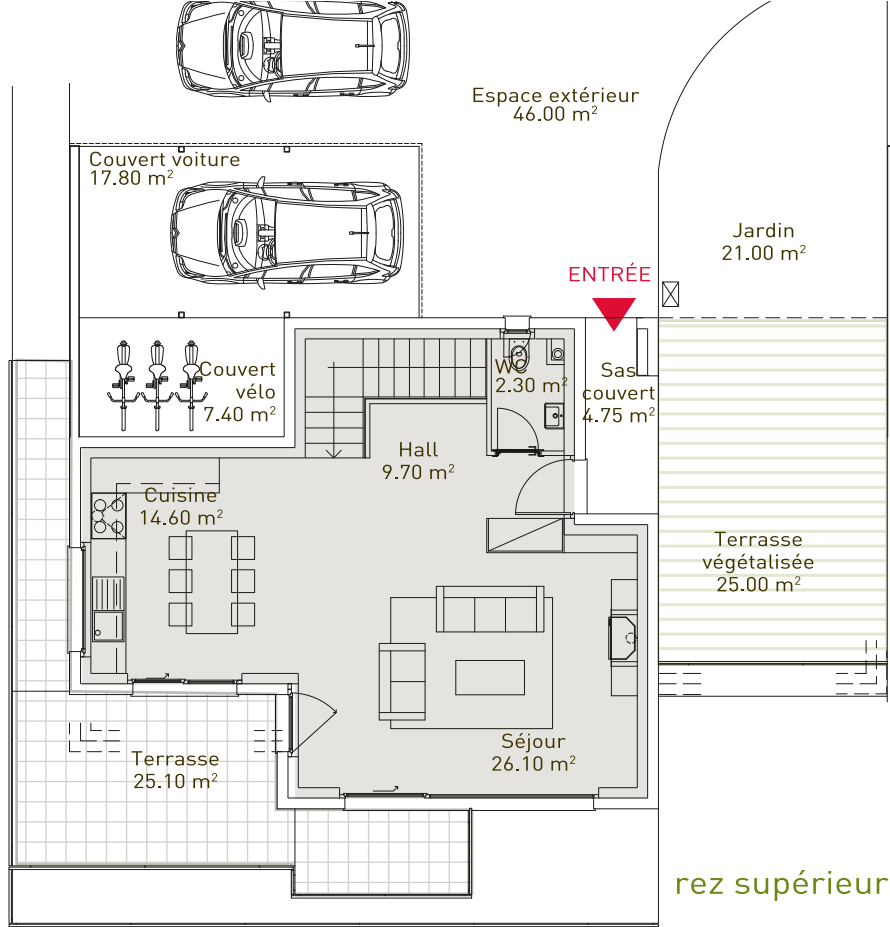
Villa A

Parcelle 1048 m²
 Surface habitable 154 m²
 4,5 pièces + disponible



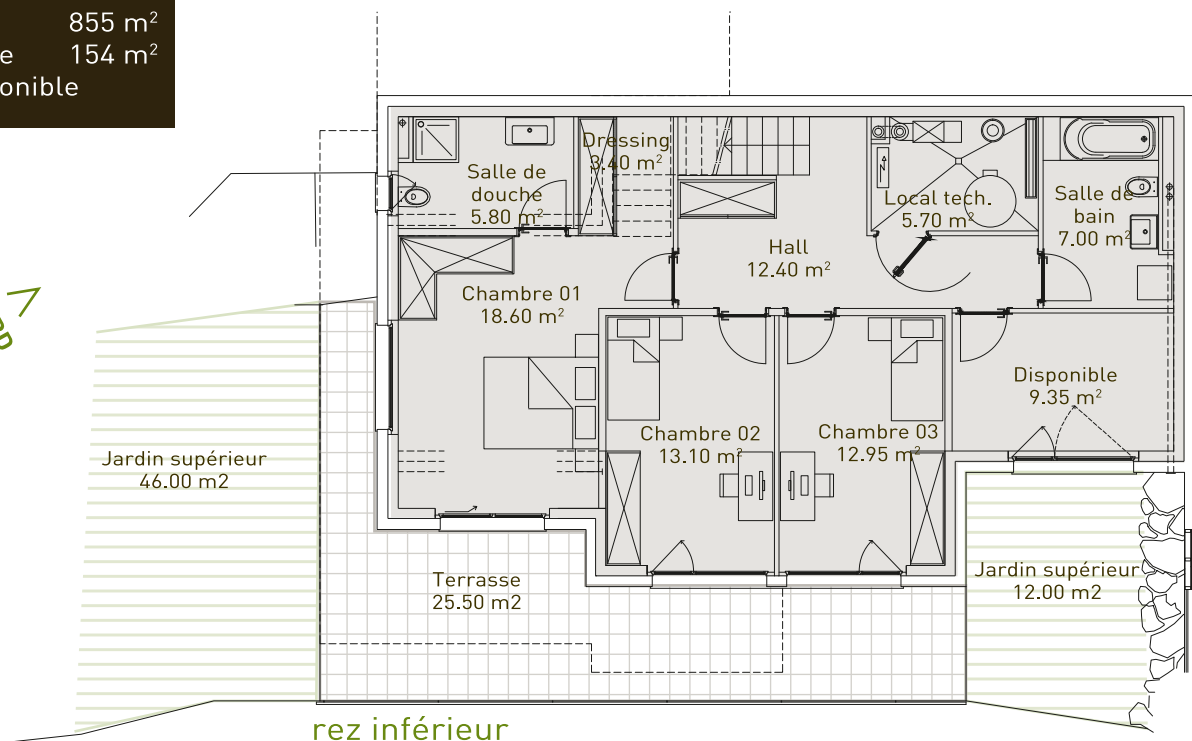
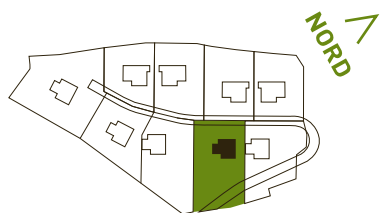
rez inférieur



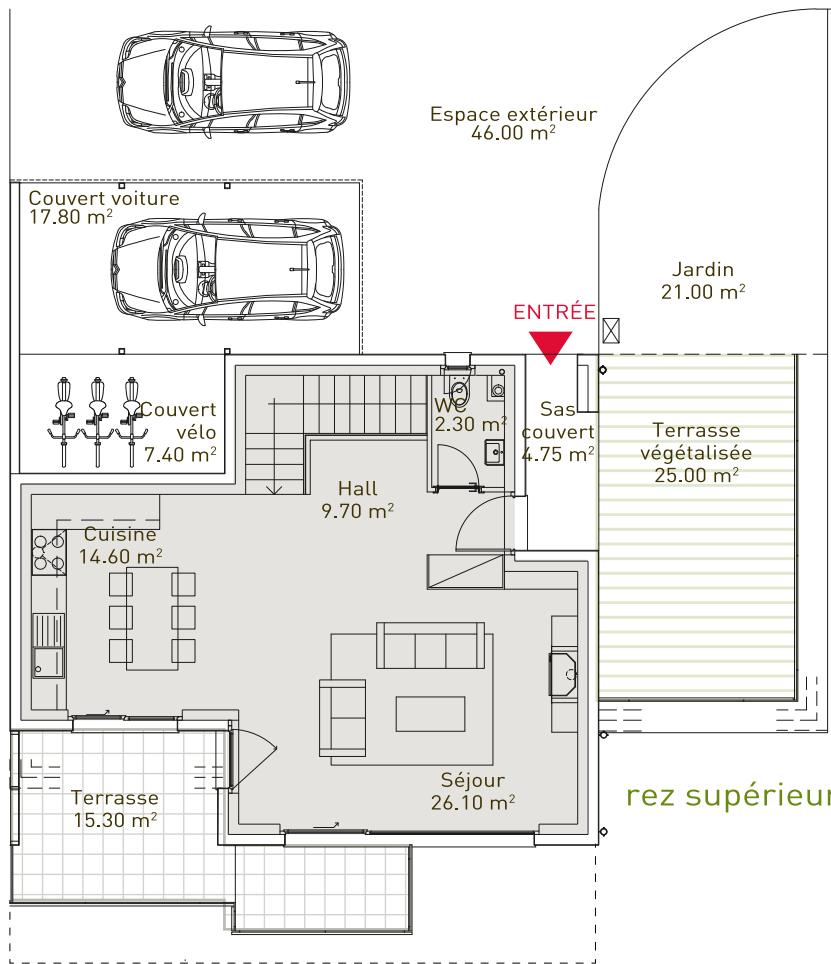


Villa D

Parcelle 855 m²
Surface habitable 154 m²
4,5 pièces + disponible

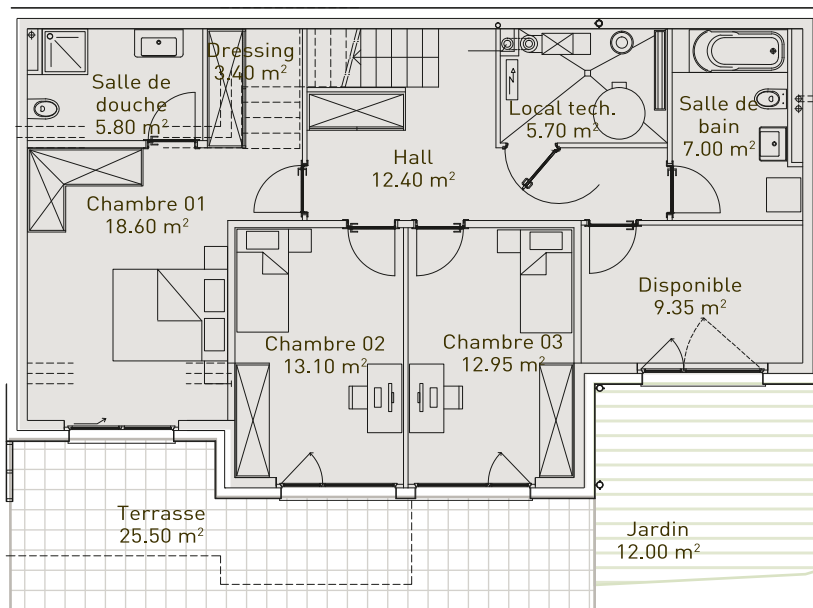
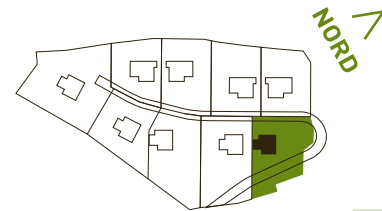


Duplex Jardin



Villa E

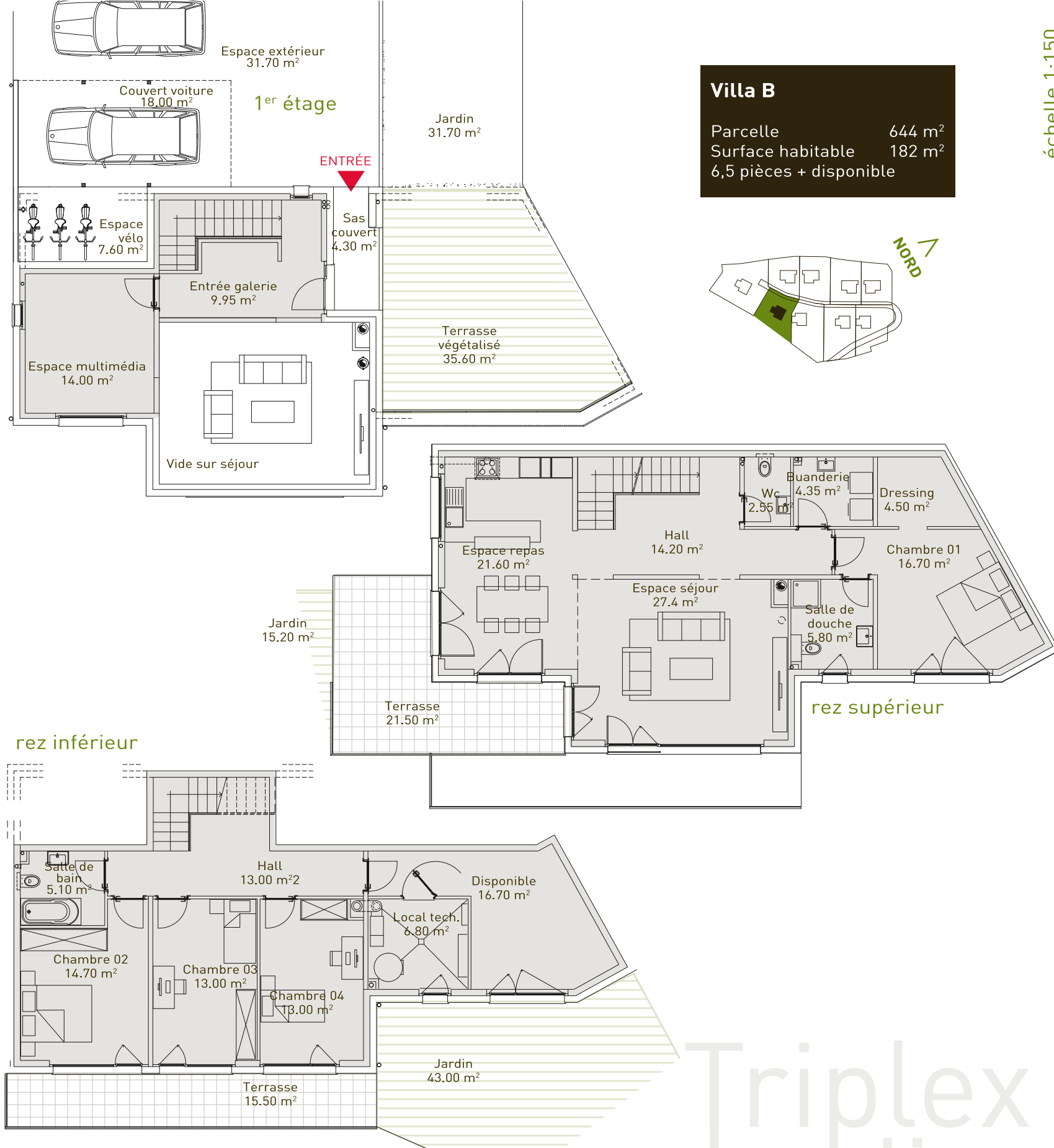
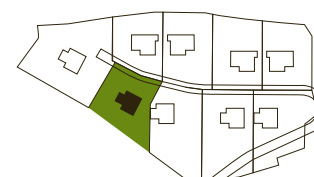
Parcelle 734 m²
Surface habitable 154 m²
4,5 pièces + disponible

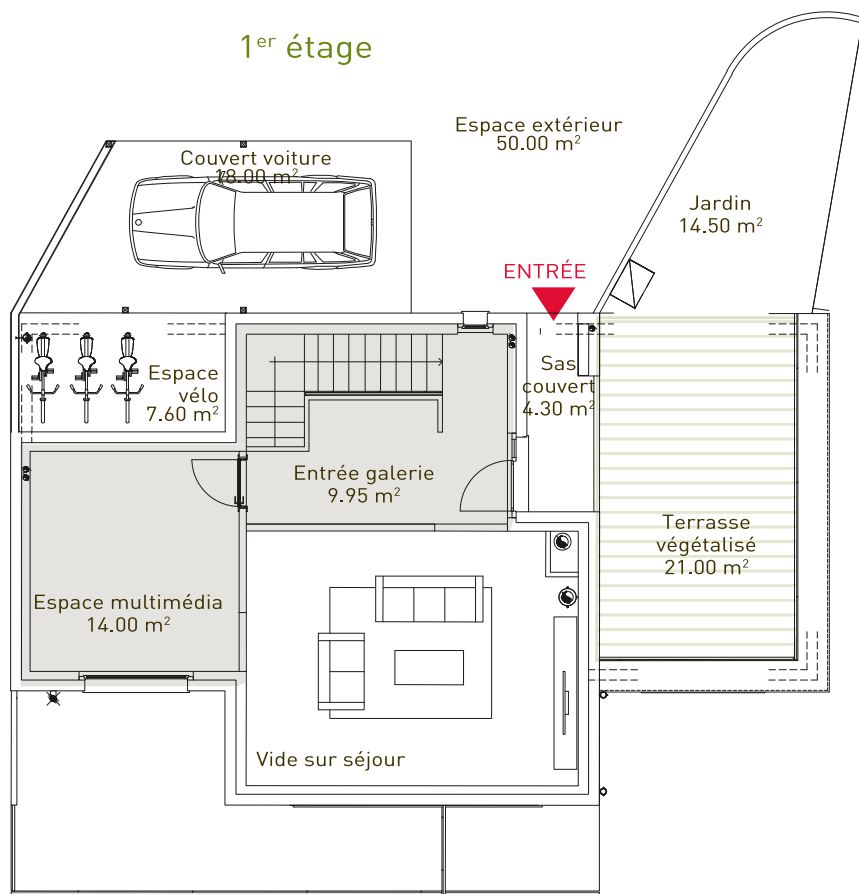


Villa B

Parcelle 644 m²
 Surface habitable 182 m²
 6,5 pièces + disponible

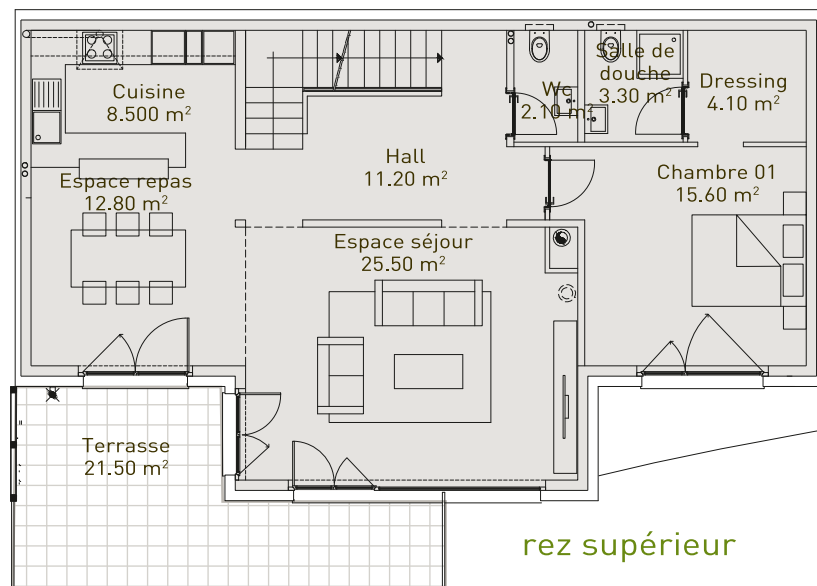
NORD ↑



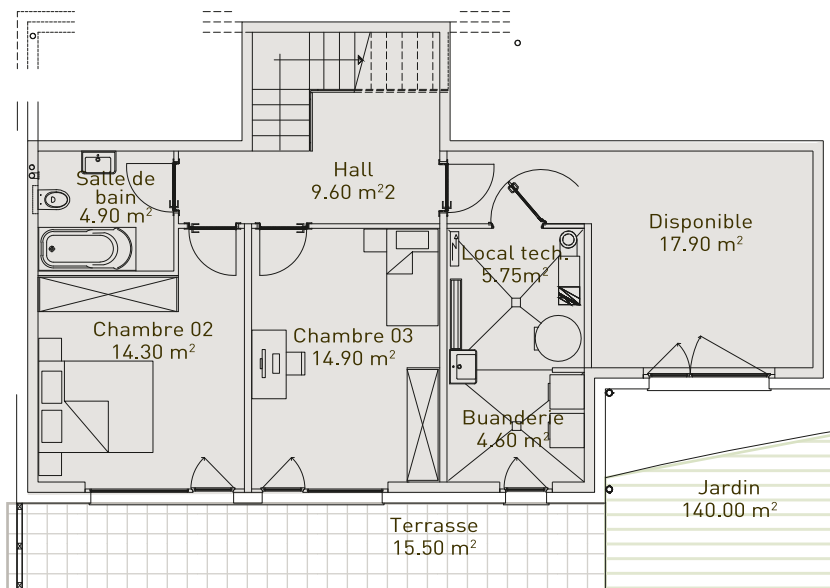


Villa C

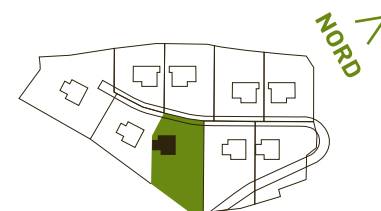
Parcelle 807 m²
 Surface habitable 160 m²
 4,5 pièces + disponible



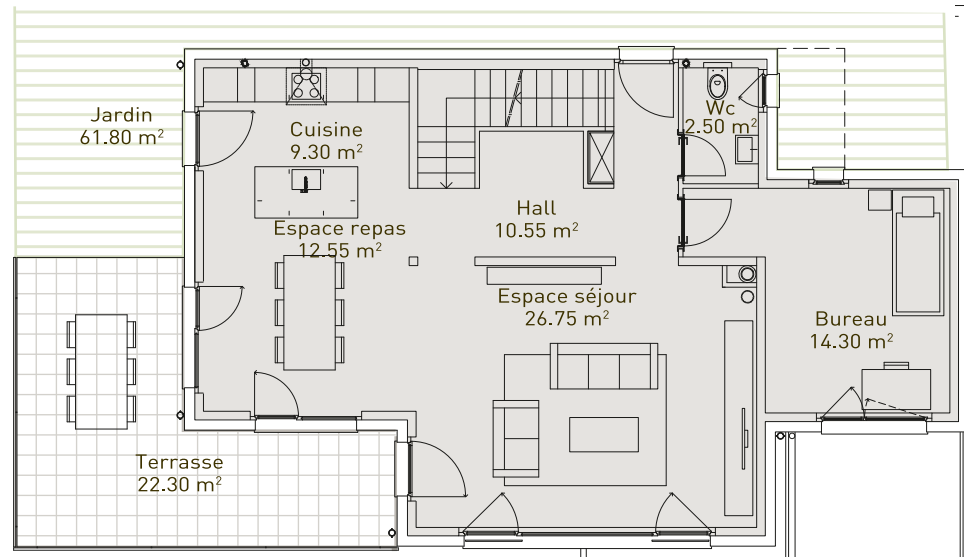
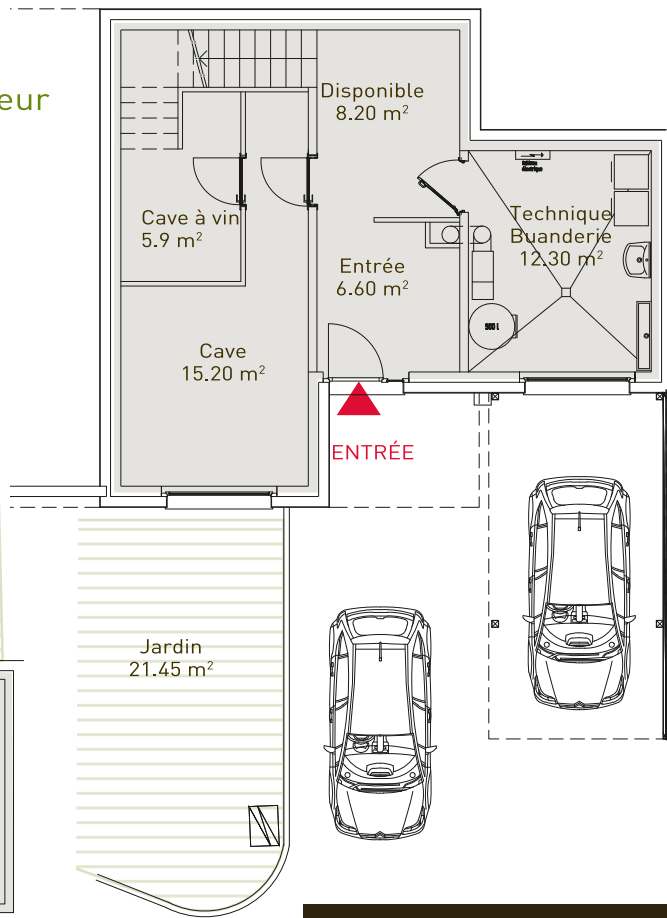
rez inférieur



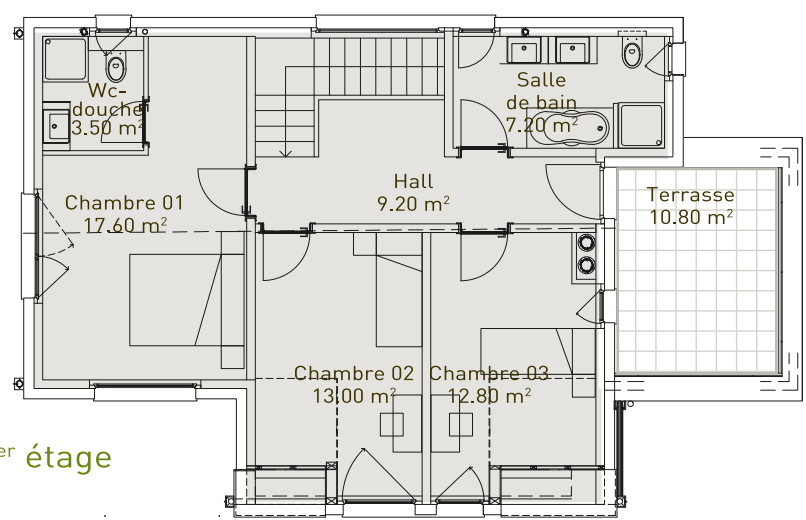
rez supérieur



rez inférieur



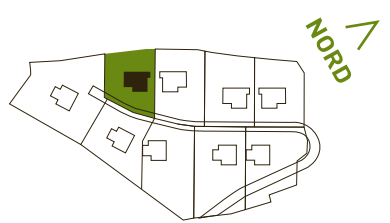
rez supérieur

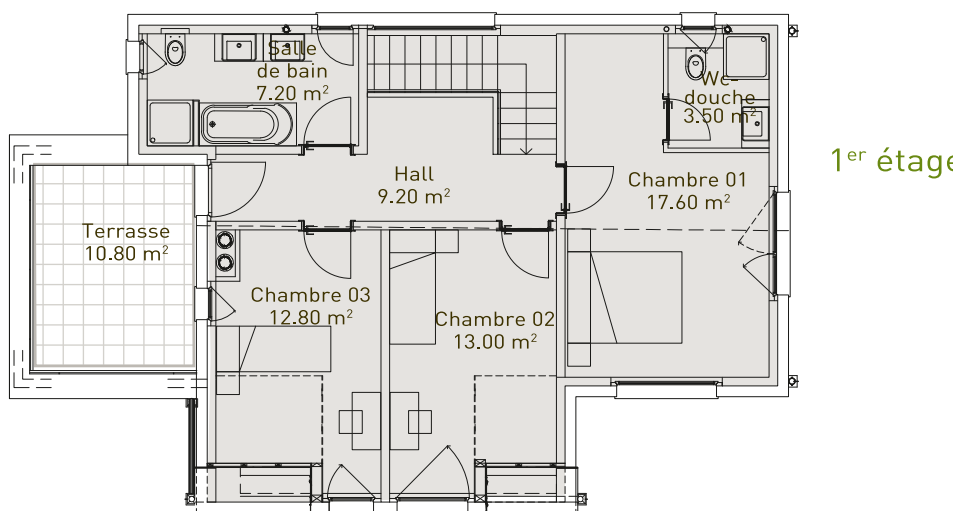
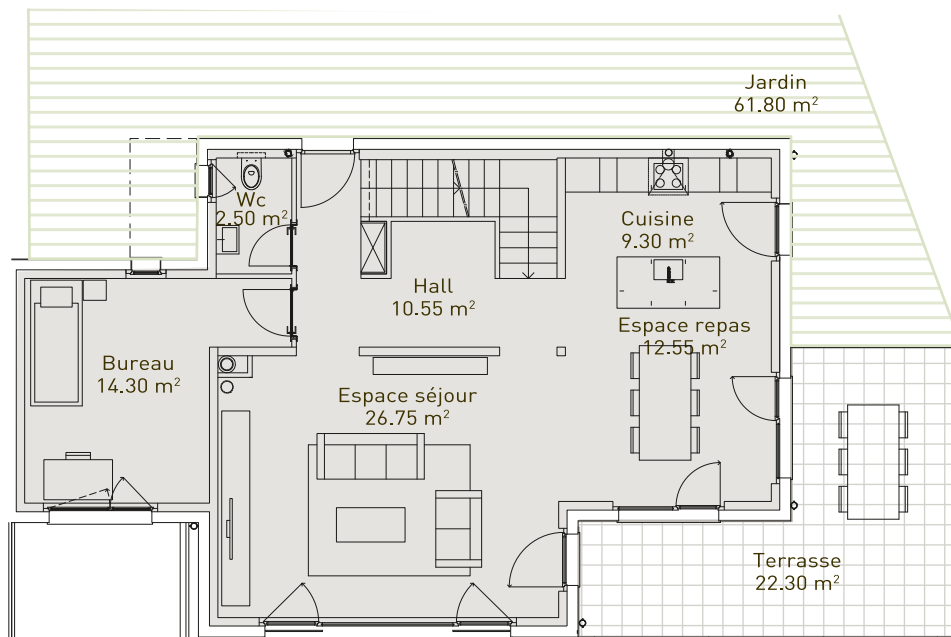
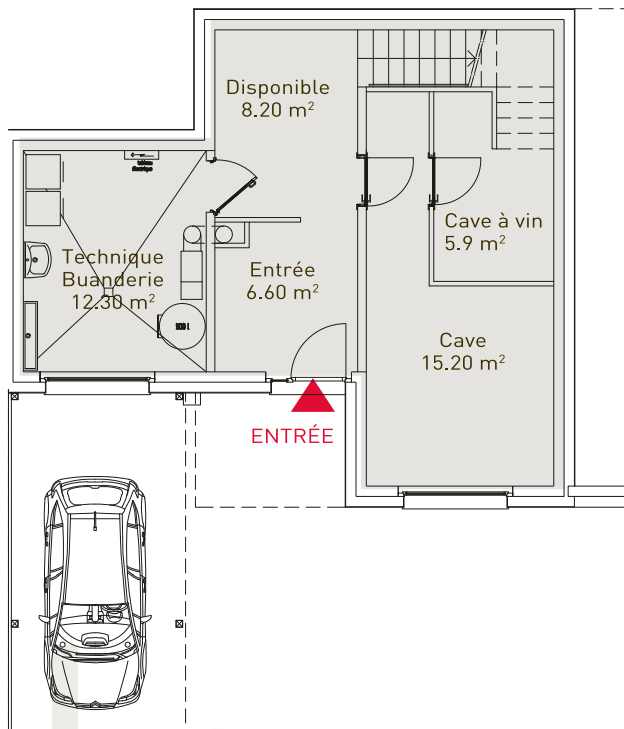


1^{er} étage

Villa F

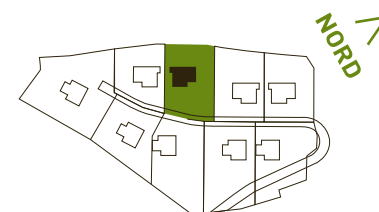
Parcelle	551 m ²
Surface habitable	163 m ²
5,5 pièces + sous-sol	

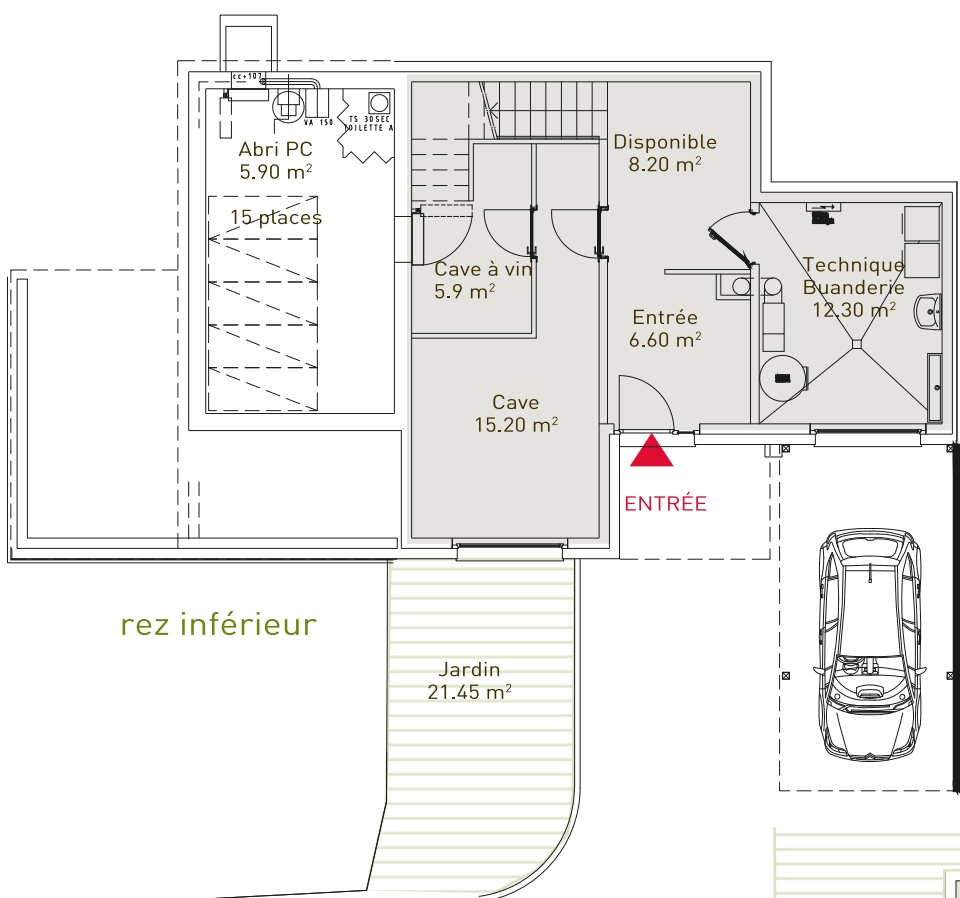




Villa G

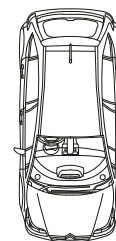
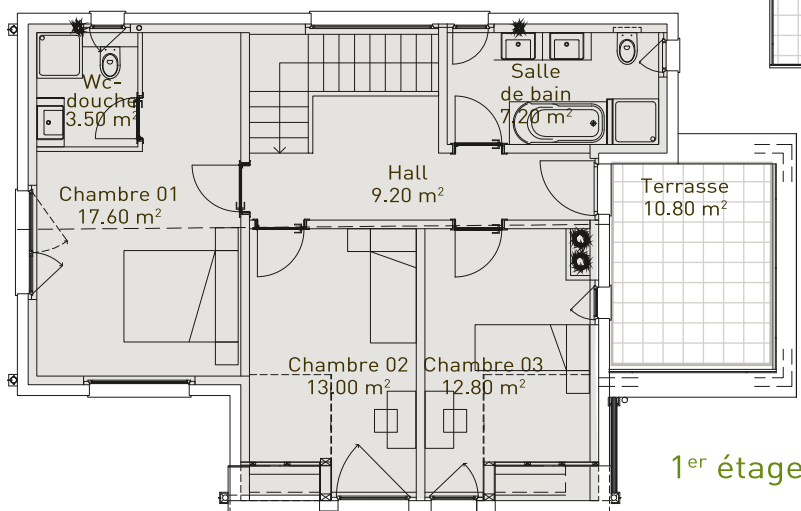
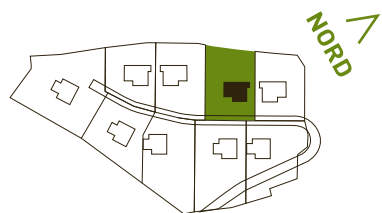
Parcelle 694 m²
Surface habitable 163 m²
5,5 pièces + sous-sol

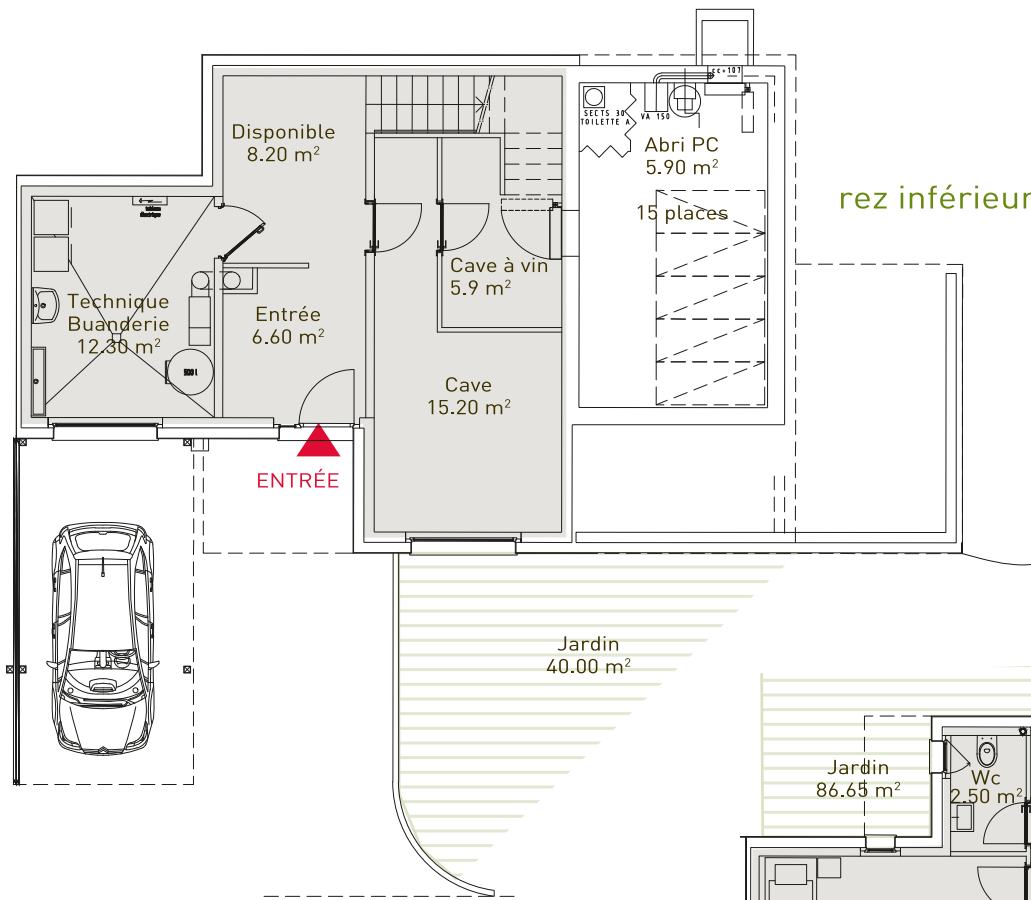




Villa H

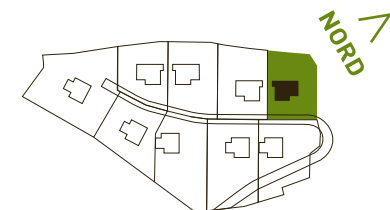
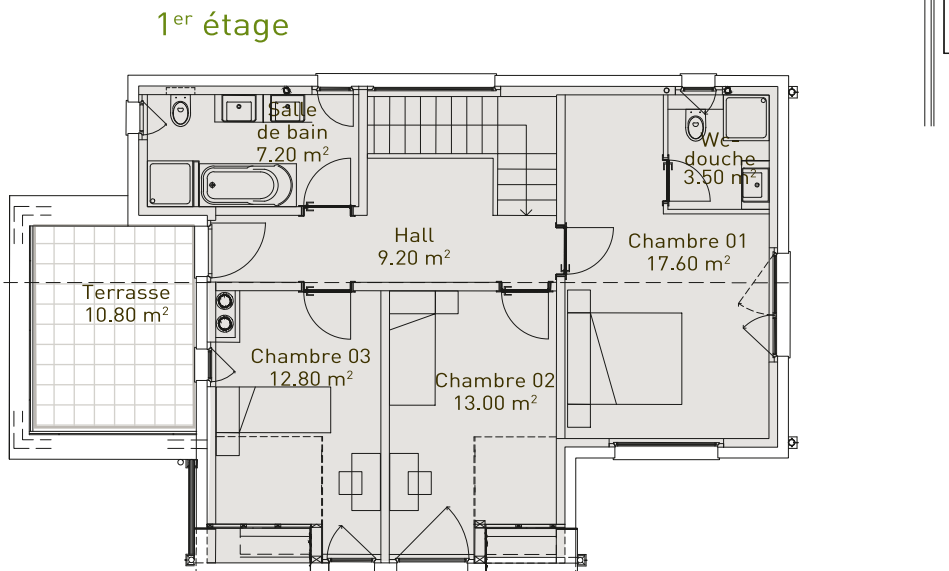
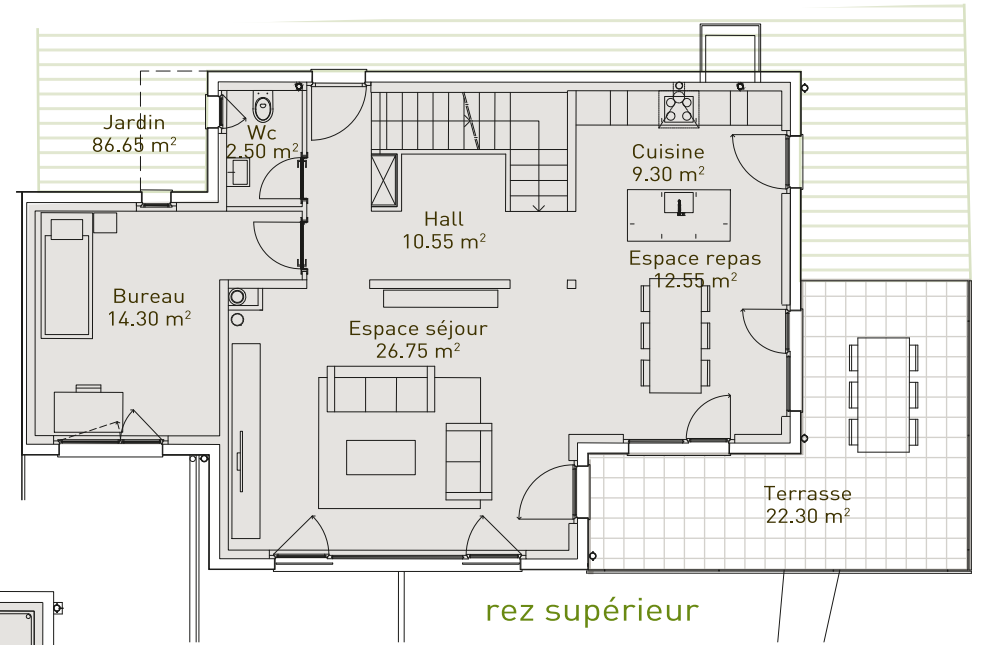
Parcelle 673 m²
Surface habitable 163 m²
5,5 pièces + sous-sol + abri





Villa I

Parcelle 618 m²
 Surface habitable 163 m²
 5,5 pièces + sous-sol + abri





Duplex
Triplex
Jardin

progesteam) Marketing
Immobilier

Promoteur/Constructeur



CREATEUR DE
MAISONS DE QUALITÉ

Les dimensions, les images et les plans présentés dans cette brochure ne sont pas contractuels, ils sont donnés à titre indicatif.

ckd projets) Partenaire
immobilier

Karine Belloir & Katia Cid

T. 021 802 20 90

info@ckdprojets.ch

www.l-a-o.ch